

SelfPackaging

Come creare correttamente un file di stampa

Insieme a queste istruzioni hai scaricato un file in **PSD, AI e PDF**. Si tratta dei tre file uguali in diversi formati da utilizzare per lavorare con il programma come preferisci. Considera che il disegno finale dovrai caricarlo sulla pagina web in

PDF su scala 1:1 di 300ppp e CMYK.

(Se lo fai in RGB o con una risoluzione più bassa non possiamo assicurarti una buona stampa).

Apri il file del modello della taglia della scatola che vuoi comprare S, M, L.

Troverai due strati:

S M L

STRATO DELLA SAGOMA

Questo è lo strato con la sagoma della fascia, per poter posizionare bene il disegno.

Siamo spiacenti, ma al momento non è possibile stampare la fascia per la **XL**.



CUT: Linea nera continua.

Questa linea rappresenta la linea del taglio.

Consiglio di Selfpackaging: Non inserire informazioni importanti a meno di 3 mm da questa linea.



FOLD: Linee rosse discontinue.

Sono le linee per la piega, attraverso le quali piegare il cartoncino.

Consiglio di Selfpackaging: Non inserire informazioni importanti attorno alla zona da piegare



BLEED: Linea verde continua.

Rappresenta la linea del rientro. È un margine di 5mm sul quale dovrai estendere il tuo disegno, per non avere zone bianche.

STRATO DESIGN

In questo strato dovrai inserire il tuo disegno.

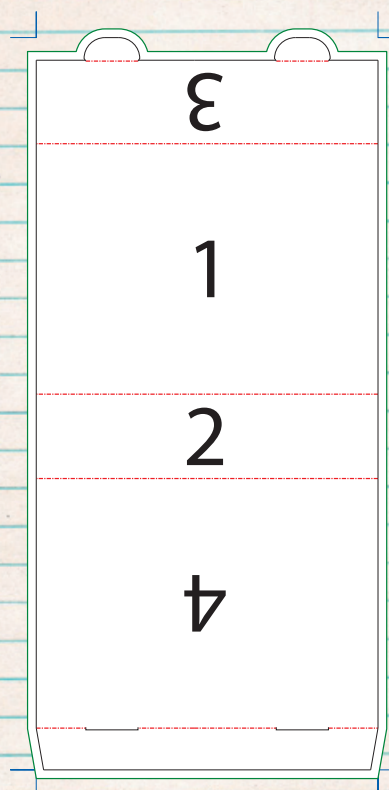


REFERENCE: Linee azzurre continue.

Sono le linee del taglio che ci serviranno per centrare il disegno. **Non cancellare** queste linee di taglio poiché dovrai inviarcele insieme al tuo disegno.

I numeri segnano la posizione del disegno:

- 1. LATO PRINCIPALE**
- 2. LATERALE FRONTALE**
- 3. LATERALE POSTERIORE**
- 4. DORSO**

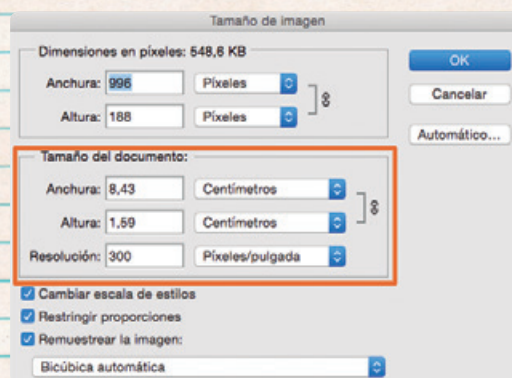


SelfPackaging

Come creare correttamente un file di stampa

Consigli

- È molto importante **non modificare la dimensione** del documento.
- **Non sbloccare gli strati del modello.** Inserisci il tuo disegno nello strato design o in uno nuovo.
- Qualora dovessi usare dei testi è molto importante evidenziarli, ovvero **tracciare la tipografia** per convertirla in tratti.
- Non modificare il formato del colore del file. **Deve essere in CMYK.**
- Se usi immagini cerca di trovare immagini con una **risoluzione minima di 300 ppp** e una grandezza in centimetri simile allo spazio che occuperà nella tua fascia, altrimenti si avranno problemi di stampa. Per verificare la grandezza della tua immagine aprila con photoshop e clicca su Immagine, **dimensione dell'immagine**, si aprirà un quadro come quello della figura 1. Lì potrai verificare la risoluzione e la dimensione in cm.



Se seguirai tutti questi passi, otterrai sicuramente una scatola fantastica! **Ora elimina semplicemente tutti gli strati, tranne il reference e quelle del tuo disegno.**

Salva il file come **PDF**, **caricalo sulla pagina web e completa il tuo ordine.** Nel giro di pochi giorni riceverai le tue scatoline.

Ti chiediamo solo un po' di pazienza, lavoriamo il più velocemente possibile, ma ci assicuriamo anche che le tue scatole siano esattamente come le desideri!

Grazie mille per aver scelto Selfpackaging,

e speriamo di rivederti presto!